

Akce: Rekonstrukce MK Karlova a Dukelská, Cheb  
Místo: MK Karlova a Dukelská, Cheb, Karlovarský kraj  
Investor: Město Cheb, nám. Krále Jiřího z Poděbrad 1/14, 350 20 Cheb

Popis prostoru: Místní komunikace ref.tř. ME4b  
Rozměry komunikace: Šířka 6,5 m  
Odraznost ploch: Komunikace 0,2; srovnávací rovina 0,2

Typ svítidel: ARC 80 DCG 150W-1A  
Typ světelného zdroje: VTS 150 W  
Typ stožárů: Ocelový bezpaticový, výška 8 m  
Typ výložníků: -  
Rozmístění svítidel: Jednostranná osvětlovací soustava s maximální roztečí světelných bodů 37 m. Výška svítidel bude 8 m s odstupem od komunikace 1,5÷2,3 m s elevací 5°.  
Zapojení svítidel: Světelné body budou připojeny třífázově.  
Příkon svět. bodu: 150 W

Předpoklady pro výpočet: Úsek komunikace v délce stožárové rozteče.  
Srovnávací rovina – komunikace.

Doporučené hodnoty osvětlenosti a jasů pro komunikaci:

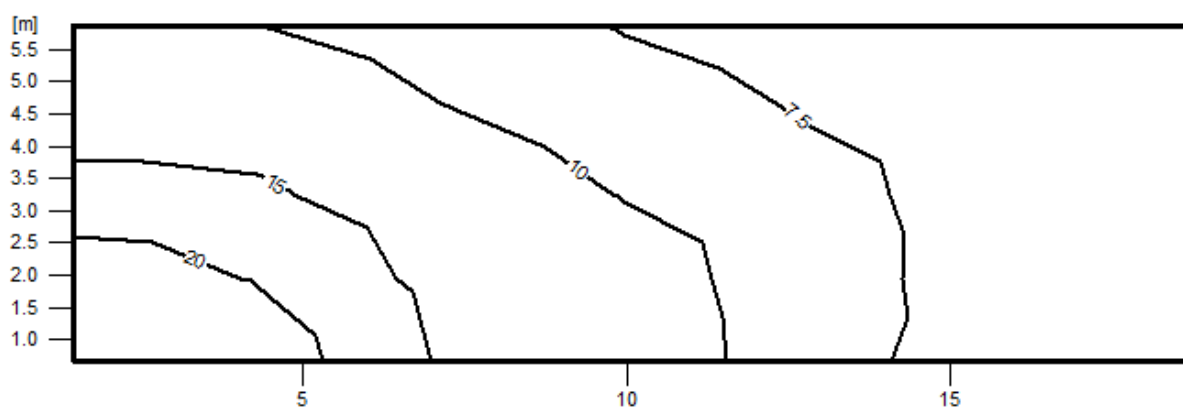
Osvětlenost [lx]	Jas [cdm <sup>-2</sup> ]	Rovnoměrnost UO/UI [ - ]	Prahový př. [ % ]
-	0,75	0,4/0,5	15

Vypočtené hodnoty osvětlenosti v pružích:

Osvětlenost [lx]	Jas [cdm <sup>-2</sup> ]	Rovnoměrnost UO/UI [ - ]	Prahový př. [ % ]
-	0,75	0,5/0,65	15

Diagramy jasů:

Polovina posuzovaného prostoru:



Hodnoty jsou uvedeny v lx

Vyhodnocení:

Vypočtený průměrný udržovaný jas komunikace  $0,75 \text{ cd.m}^{-2}$ , dosažená celková rovnoměrnost 0,5, podélná rovnoměrnost 0,65 i prahový přírůstek max. 15 % vyhovují požadavkům ČSN CEN/TR 13201-2 pro osvětlení komunikací sv.s. B1, tř. osvětlení ME4b.

Při dodržení zadaných typových údajů a předpokladů pro výpočet bude osvětlení posuzovaného prostoru **vyhovující**.

V Chebu dne: 11/2017

Vypracoval: Ing. Jiří Stehlík